

OptiPlex 5040 Small Form Factor

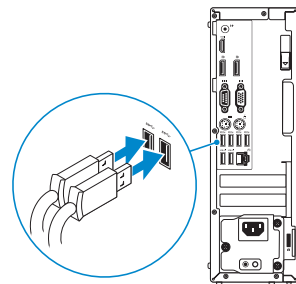
Quick Start Guide

Snelstartgids
Guide d'information rapide
Schnellstart-Handbuch
Guida introduttiva rapida



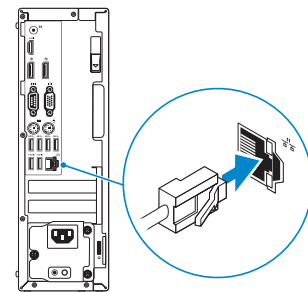
1 Connect the keyboard and mouse

Sluit het toetsenbord en de muis aan
Connectez le clavier et la souris
Tastatur und Maus anschließen
Collegare la tastiera e il mouse



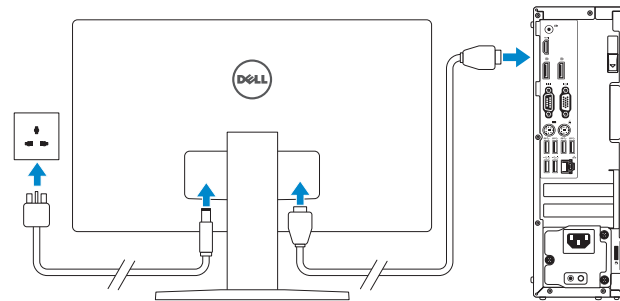
2 Connect the network cable – optional

Sluit de netwerkkabel aan (optioneel)
Connectez le câble réseau (facultatif)
Netzwerkkabel anschließen (optional)
Collegare il cavo di rete (opzionale)



3 Connect the display

Sluit het beeldscherm aan
Connectez l'écran
Bildschirm anschließen
Collegare lo schermo



NOTE: If you ordered your computer with a discrete graphics card, connect the display to the discrete graphics card.

N.B.: als u uw computer inclusief een discrete grafische kaart heeft gekocht, sluit u het beeldscherm aan met behulp van de discrete grafische kaart.

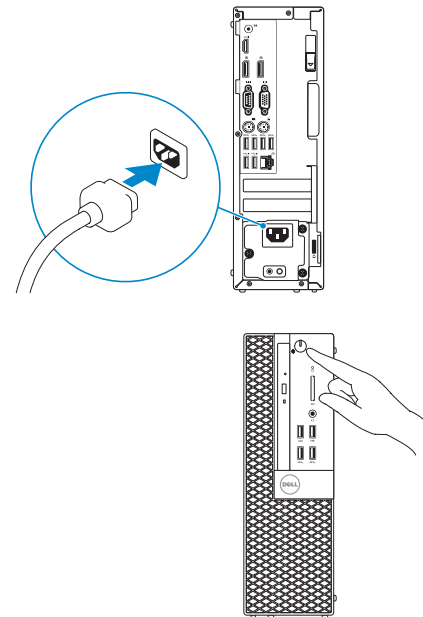
REMARQUE : si vous avez acheté votre ordinateur avec une carte graphique distincte, connectez l'écran à cette dernière.

ANMERKUNG: Wenn Sie einen Computer mit separater Grafikkarte bestellt haben, schließen Sie die Anzeige über die separate Grafikkarte an.

N.B.: se è stato ordinato un computer con una scheda grafica discreta, connettere lo schermo alla scheda grafica discreta.

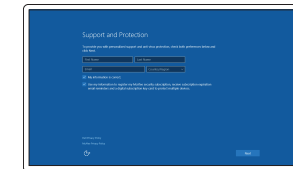
4 Connect the power cable and press the power button

Sluit de stroomkabel aan en druk op de aan-uitknop
Connectez le câble d'alimentation et appuyez sur le bouton d'alimentation
Stromkabel anschließen und Betriebsschalter drücken
Collegare il cavo di alimentazione e premere l'Accensione



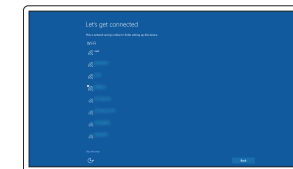
5 Finish Windows 10 setup

Voltooi de installatie van Windows 10
Terminer l'installation de Windows 10
Windows 10-Setup abschließen
Terminare la configurazione di Windows 10



Enable Support and Protection

Schakel Ondersteuning en bescherming in
Activer Support et Protection
Support und Schutz aktivieren
Abilitare il supporto e la protezione



Connect to your network

Maak verbinding met uw netwerk
Connectez-vous à votre réseau
Mit dem Netzwerk verbinden
Connettere alla rete

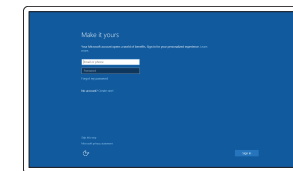
NOTE: If you are connecting to a secured wireless network, enter the password for the wireless network access when prompted.

N.B.: als u verbinding maakt met een beveiligd draadloos netwerk, vul dan het wachtwoord voor het netwerk in wanneer daar om gevraagd wordt.

REMARQUE : si vous vous connectez à un réseau sans fil sécurisé, saisissez le mot de passe d'accès au réseau sans fil lorsque vous y êtes invité.

ANMERKUNG: Wenn Sie sich mit einem geschützten Wireless-Netzwerk verbinden, geben Sie das Kennwort für das Wireless-Netzwerk ein, wenn Sie dazu aufgefordert werden.

N.B.: se ci si sta connettendo a una rete wireless protetta, inserire la password di accesso alla rete wireless quando richiesto.



Sign in to your Microsoft account or create a local account

Meld u aan bij uw Microsoft-account of maak een lokale account aan.
Connectez-vous à votre compte Microsoft ou créez un compte local
Bei Ihrem Microsoft-Konto anmelden oder lokales Konto erstellen
Effettuare l'accesso al proprio account Microsoft oppure creare un account locale

Product support and manuals

Productondersteuning en handleidingen
Support produits et manuels
Produktsupport und Handbücher
Supporto prodotto e manuali

Dell.com/support

Dell.com/support/manuals

Dell.com/support/windows

Contact Dell

Neem contact op met Dell | Contacter Dell
Kontaktaufnahme mit Dell | Contattare Dell

Dell.com/contactdell

Regulatory and safety

Regelgeving en veiligheid
Réglementations et sécurité
Sicherheitshinweise und Zulassungsinformationen
Normative e sicurezza

Dell.com/regulatory_compliance

Regulatory model

Wettelijk model | Modèle réglementaire
Muster-Modellnummer | Modello di conformità alle normative

D11S

Regulatory type

Wettelijk type | Type réglementaire
Muster-Typnummer | Tipo di conformità

D11S001

Computer model

Computermodel | Modèle de l'ordinateur
Computermodell | Modello computer

OptiPlex 5040 SFF

Locate Dell apps

Dell-apps zoeken | Localisez les applications Dell
Dell Apps ausfindig machen | Localizzare le app Dell



Dell Product Registration

Register your computer

Registreeer de computer
Enregistrez votre ordinateur
Computer registrieren
Registrazione il computer



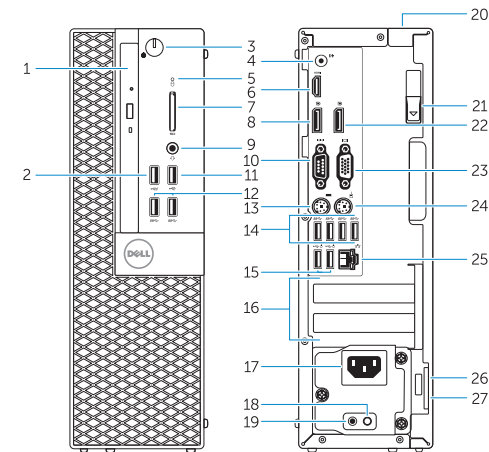
Dell SupportAssist

Check and update your computer

Controleer de computer en werk deze bij
Recherchez des mises à jour et installez-les sur votre ordinateur
Computer überprüfen und aktualisieren
Verificare e aggiornare il computer

Features

Kenmerken | Caractéristiques | Funktionen | Funzioni



- | | |
|--------------------------------------|--|
| 1. Optical-drive bay | 15. USB 2.0 connectors (Supports Smart Power On) |
| 2. USB 2.0 connector with PowerShare | 16. Expansion-card slots |
| 3. Power button/Power light | 17. Power connector |
| 4. Line-out connector | 18. Power-supply diagnostic button |
| 5. Hard-drive activity light | 19. Power-supply diagnostic light |
| 6. HDMI connector | 20. Cable-cover lock slot |
| 7. Memory card reader (optional) | 21. Release latch |
| 8. DisplayPort connector | 22. DisplayPort connector |
| 9. Headphone connector | 23. VGA connector (optional) |
| 10. Serial connector | 24. PS2/Mouse connector |
| 11. USB 2.0 connector | 25. Network connector |
| 12. USB 3.0 connectors | 26. Security-cable slot |
| 13. PS2/Keyboard connector | 27. Padlock ring |
| 14. USB 3.0 connectors | |

- | | |
|--|--|
| 1. Compartiment optisch station | 15. USB 2.0-connectoren (ondersteunt Smart Power On) |
| 2. USB 2.0-connector met PowerShare | 16. Uitbreidingskaartsleuven |
| 3. Aan-uitknop/stroomlampje | 17. Voedingskabelconnector |
| 4. Lijnuitgang | 18. Diagnostische knop voeding |
| 5. Activiteitslampje harde schijf | 19. Diagnostische lampje voeding |
| 6. HDMI-connector | 20. Sleuf voor vergrendeling van kabelafdekplaatje |
| 7. Mediakaartlezer (optioneel) | 21. Vergrendeling |
| 8. DisplayPort-connector | 22. DisplayPort-connector |
| 9. Hoofdtelefoonconnector | 23. VGA-connector (optioneel) |
| 10. Seriële connector | 24. PS2/muisconnector |
| 11. USB 2.0-connector | 25. Netwerconnector |
| 12. USB 3.0-connectoren | 26. Sleuf voor beveiligingskabel |
| 13. PS2-toetsenbordconnector | 27. Beugel voor hangslot |
| 14. USB 3.0-connectoren | |
| 1. Baie de lecteur optique | 15. Ports USB 2.0 (prise en charge de Smart Power activée) |
| 2. Port USB 2.0 avec PowerShare | 16. Logements pour carte d'extension |
| 3. Bouton d'alimentation/Voyant d'alimentation | 17. Port d'alimentation |
| 4. Port sortie ligne | 18. Bouton de diagnostic d'alimentation |
| 5. Voyant d'activité du disque dur | 19. Voyant de diagnostic d'alimentation |
| 6. Port HDMI | 20. Fente de verrouillage du cache-câble |
| 7. Lecteur de carte mémoire (en option) | 21. Loquet de dégagement |
| 8. Port DisplayPort | 22. Port DisplayPort |
| 9. Port pour casque | 23. Port VGA (en option) |
| 10. Connecteur série | 24. Port PS2/souris |
| 11. Port USB 2.0 | 25. Port réseau |
| 12. Ports USB 3.0 | 26. Emplacement pour câble de sécurité |
| 13. Port PS2/clavier | 27. Anneau pour cadenas |
| 14. Ports USB 3.0 | |

- | | |
|---|---|
| 1. Optischer Laufwerkschacht | 15. USB 2.0 Anslüsse (unterstützt Smart Power On) |
| 2. USB 2.0-Anschluss mit PowerShare | 16. Erweiterungskartensteckplätze |
| 3. Betriebsschalter/Betriebsanzeige | 17. Netzanschluss |
| 4. Leitungsausgangsanschluss (Line-Out) | 18. Diagnosetaste der Stromversorgung |
| 5. Festplattenaktivitätsanzeige | 19. Diagnoseanzeige Stromversorgung |
| 6. HDMI-Anschluss | 20. Schlitz der Kabel-Abdeckungsverriegelung |
| 7. Speicherkartenleser (optional) | 21. Entriegelungsriegel |
| 8. DisplayPort-Anschluss | 22. DisplayPort-Anschluss |
| 9. Kopfhöreranschluss | 23. VGA-Anschluss (optional) |
| 10. Serieller Anschluss | 24. PS2/Mausanschluss |
| 11. USB 2.0-Anschluss | 25. Netzwerkanschluss |
| 12. USB 3.0-Anschlüsse | 26. Sicherheitskabeinschub |
| 13. PS2/Tastaturanschluss | 27. Ring für das Vorhängeschloss |
| 14. USB 3.0-Anschlüsse | |
| 1. Alloggiamento dell'unità ottica | 15. Connettori USB 2.0 (Supporta Smart Power On) |
| 2. Connettore USB 2.0 con PowerShare | 16. Slot delle schede di espansione |
| 3. Accensione/Indicatore di alimentazione | 17. Connettore di alimentazione |
| 4. Connettore della linea di uscita dell'alimentatore | 18. Pulsante di diagnostica dell'alimentatore |
| 5. Indicatore di attività del disco rigido | 19. Indicatore di diagnostica dell'alimentatore |
| 6. Connettore HDMI | 20. Slot blocco coperchio cavi |
| 7. Lettore scheda di memoria (opzionale) | 21. Dispositivo di sblocco |
| 8. Connettore DisplayPort | 22. Connettore DisplayPort |
| 9. Connettore cuffie | 23. Connettore VGA (opzionale) |
| 10. Connettore seriale | 24. PS2/Connettore del mouse |
| 11. Connettore USB 2.0 | 25. Connettore di rete |
| 12. USB 3.0 connectors | 26. Slot cavo di protezione |
| 13. PS2/Keyboard connector | 27. Anelli di sicurezza |
| 14. Connettori USB 3.0 | |

